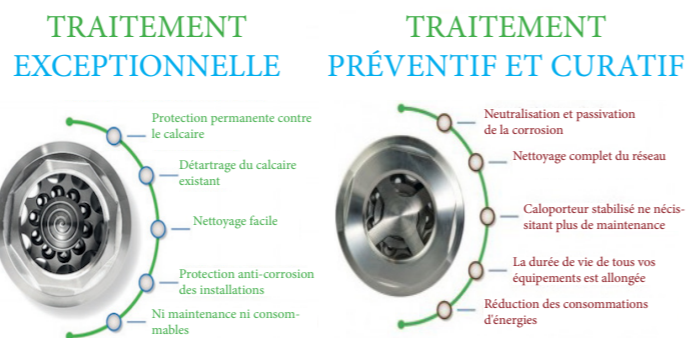




- 100% autonome et écologique contre le calcaire de la maison à l'industrie
- Traitement de l'eau par procédé physique naturel.
- Protection permanente contre le calcaire.
- Élimination des dépôts de tartre existants.
- Pas d'encombrement au sol de l'équipement.
- Pas de maintenance.
- Mise en place simple et rapides (à faire réaliser par un plombier)



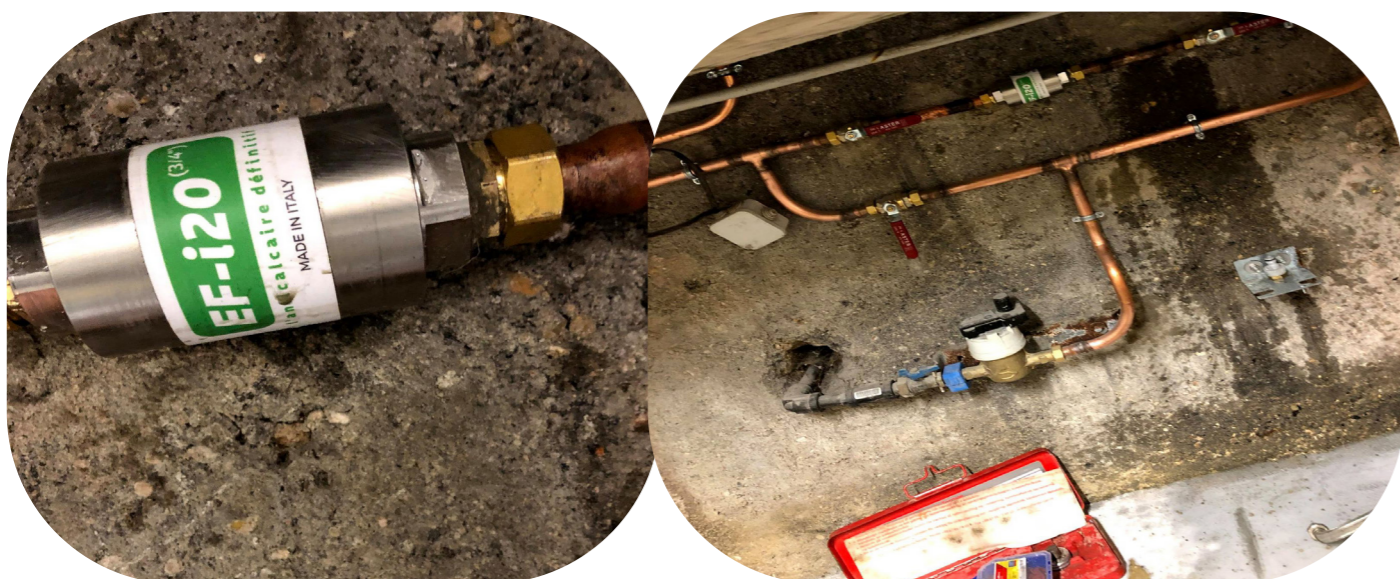
● **DRAEF-I20** L160mm 3/4 pouce Ø55mm 1,1kg 180 mbar/25 bar 2,7m 3/h 825,00€

● **DRAEF-I25** L119mm 1 pouce Ø60mm 1,4kg 175 mbar/25 bar 4,2m 3/h 1680,00€



● **DRADS-I25** L119mm 1 pouce Ø60mm 1,3kg 120 mbar/25 bar 4,4m 3/h 670,00€

● **DRADS-I32** L145mm 1 pouce Ø68mm 2,2kg 220 mbar/25 bar 5,7m 3/h 2495,00€



Stock agence Stock logistique sous 24/48h

(retrouvez tous nos prix et disponibilités en agence sur [www.2ed.fr](http://www.2ed.fr))  
Tarif Public HT

Centrale de traitement de l'eau KOMEO



● RÉF : COMQ412005001

Centrale de traitement d'eau équipée d'un antitartre électronique, de 3 étages de filtration et d'une désinfection UV pour les bactéries, matériel à installer sur l'arrivée générale d'une habitation. Ce matériel protégera l'installation contre les dépôts de tartre, filtrera les sédiments, pesticides, herbicides, chlore, métaux lourds, fer, manganèse et détruira les bactéries pour débit jusqu'à 2 m3/h.

2213,56€ H.T.

ANTITARTRE ÉLECTRONIQUE COMAP 5106



CARACTÉRISTIQUE :

- Pression de service : de 0 à 4 bars.
- Fusible : 32 mA T.
- Protection pour les surtensions secteur.
- Sélecteur de puissance de traitement antitartre :
  - position 1 pour eau de TH < 25°f,
  - position 2 pour eau de TH ≥ 25°f.
- Dureté de l'eau à traiter jusqu'à 40°f ou 25°DH.
- Raccordement 3/4".
- Pas de perte de charge.
- Éléments au contact de l'eau ACS.

● **COMQ311002001** 230 V~ 50/60 Hz + terre IP20 10 VA max 3000 l/h 744,98€

L'adoucisseur Softeo



CARACTÉRISTIQUE :

- Pression réseau max : 3 bars (régulateur de pression obligatoire).
- Alimentation électrique : 230 V avec transformateur (fourni).
- Pilotage des régénérations volumétrique et/ou chronométrique.
- Affichage du volume d'eau restant à adoucir.
- Affichage du débit instantané.
- Mixing intégré à la tête.
- Maintien des réglages en cas de coupure de courant.
- Bac à sel avec une large trappe de remplissage.
- Tête Noryl.
- Régénération : 4 phases.
- Livré avec tuyau d'évacuation saumure.
- Bypass intégré à la vanne.
- Préfiltration : 20 µ.

● **COMQ341003001** l325 x l475 x H1070 mm 36 kg 3/4" M 3 37 min 26 L 1466,84€



Stock agence Stock logistique sous 24/48h

(retrouvez tous nos prix et disponibilités en agence sur [www.2ed.fr](http://www.2ed.fr))