

## Gamme SERENIS



### Caractéristiques :

- Fonction Boost pour gagner 4 degrés en 10 minutes
- Boîtier de commande digital directement intégré à la barre de portage
- Affichage de l'heure et de la météo
- Connectivité grâce à l'application CozyTouch pour programmer et piloter à distance

RÉF	MODÈLE	PUISSANCE	COULEUR	DIMENSIONS	ÉPAISSEUR	POIDS (KG)
ATL850559	Mât à droite	750W	Blanc Carat Mat	550 x 1497	170mm	33
ATL850558	Mât à gauche	750W	Blanc Carat Mat	550 x 1497		33
ATL850513	Mât à droite	1750W	Blanc Carat Mat	550 x 1497		35
ATL850512	Mât à gauche	1750W	Blanc Carat Mat	550 x 1497		35

## Gamme NEFERTITI



### Caractéristiques :

- Fluide thermo-conducteur
- Commande portable avec programmation intégrée et touche «Cycle Douche»
- Ligne galbée
- Existe en mât pivotant à gauche et mât pivotant à droite
- Une patère repositionnable
- Ouvertures latérales pour glisser facilement les serviettes

RÉF	MODÈLE	PUISSANCE	COULEUR	DIMENSIONS	ÉPAISSEUR	POIDS (KG)
ATL850508	Étroit Digital	750W	Blanc Brillant	450 x 1763	135mm	24

## Gamme DORIS

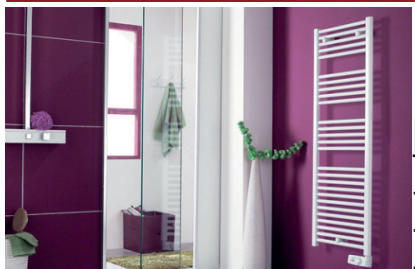


### Caractéristiques :

- Fluide caloporteur
- Thermostat numérique multitarif
- Puissance d'appoint supplémentaire de 1000W pour le modèle Ventilò
- Équipé d'un filtre anti-poussière amovible et nettoyable (modèle Ventilò)
- Sortie de câble placée en bas à droite de l'appareil
- Garantie 2 ans

RÉF	MODÈLE	PUISSANCE	COULEUR	DIMENSIONS	ÉPAISSEUR	POIDS (KG)
ATL850257	Sans Ventilò	500W	Blanc Brillant	550 x 1095	105mm	14
ATL850258	Sans Ventilò	750W	Blanc Brillant	550 x 1590		19
ATL850259	Sans Ventilò	1000W	Blanc Brillant	550 x 1837		24

## Gamme 2012 Blanc



### Caractéristiques :

- Fonction 24h Auto chauffage et séchage
- Mode marche forcée 2h
- Thermostat numérique multitarif
- Fluide caloporteur

RÉF	MODÈLE	PUISSANCE	DIMENSIONS	Ép.	POIDS
ATL831105	2012 Étroit	500W	480 x 998	100mm	10kg
ATL831107	2012 Étroit	750W	480 x 1453		15kg
ATL831110	2012 Étroit	1000W	480 x 1781		20kg